

新機能で、ますます便利！  
『リロクラブアプリ』多言語化で外国籍の従業員にも  
リアルタイムに情報発信!!

福利厚生アウトソーシングサービスのトップカンパニーである株式会社リロクラブ（東京都新宿区、代表取締役社長 杉山 新吾）が運営する「福利厚生倶楽部」は、カスタマーセンター、会員専用サイトでの多言語対応に続き、さらに幅広い会員にサービスを活用していただくため、日々の生活に一番身近な「リロクラブアプリ」を10月より、リニューアルし多言語化したしました。



近年、企業活動のグローバル化により、「福利厚生倶楽部」へ入会されている法人においても外国籍の従業員や、ご家族が増えております。

会員証の表示やアプリ内のサービス内容を多言語化することは、多様化する利用者のさらなる利便性の向上と、安心してサービスをご利用いただくことを目的としています。



『リロクラブアプリ』はデバイスがスマートフォンという身近な存在なので、お勤め先への発行手続きなどなく、ご家族もアプリをストアからインストールするだけで、会員証をはじめとしたサービスの利用が可能となります。

さらに、アプリの言語はボタン一つで簡単に切り替えられるので、例えば外国籍の方は英語で検索し、サービスの内容を確認した上で、対象施設の日本人スタッフへはその内容を日本語で提示すれば、スムーズにサービスを受けることができるようになりました。

◆福利厚生倶楽部「リロクラブアプリ」対応言語：日本語、英語、簡体中国語

### 【リロクラブアプリリニューアル内容】

□多言語表示 : 対応言語 日本語、英語、簡体中国語

□GPS 対応 プッシュ通知機能

□メールアドレスログイン対応

PC の会員専用サイト同様に、会員 ID 以外にお勤め先で指定したメールアドレスでのログインが可能

□アプリ起動速度アップ

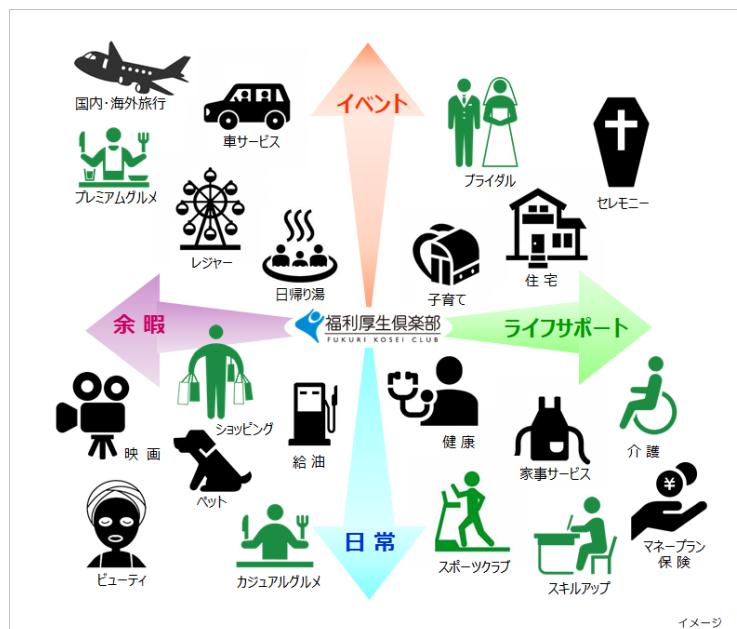
□クーポン一覧表示速度アップ

### ■低コストで充実した福利厚生制度の構築・導入はリロクラブにお任せください

リロクラブが運営する「福利厚生倶楽部」は、1993 年のサービス開始以来、“中小企業にも大企業並みの福利厚生を”をモットーに企業の規模にかかわらず、コスト・パフォーマンスの高い様々なサービスを契約数 10,800 社(団体)、会員数 690 万人※1 の会員へ全国地域格差なく提供し、より高い従業員満足度を得ております。

働き方改革により、従業員意識に変革が起きている現代では、福利厚生制度への注目も高まってきており、「福利厚生倶楽部」では従来のメニューに加え、さらなる育児・介護制度の充実、健康経営のためのヘルスケアサポート、採用に役立つ“内定者福利厚生倶楽部”の無料提供、優秀な人材の定着(離職防止)のための福利厚生連動型ポイントサービスの提供、企業のホワイト化への支援など様々なニーズにお応えできるサービスをご用意。人事総務・労務担当者の業務負荷軽減を目指すとともに、従業員エンゲージメントの向上につながるソリューションをお届けいたします。

※1 2019 年 4 月現在



イメージ

## 【企業概要】

### ■株式会社リロクラブ

□所在地：〒160-0022 東京都新宿区新宿四丁目2番18号  
TEL:03-3226-0244 FAX:03-3226-0280

<https://www.reloclub.jp/>

□設立：2001年8月(事業開始:1993年)

□資本金：100百万円(株式会社リログループ100%出資)

□事業内容：・福利厚生代行サービス事業  
・会員向け各種優待・特典代行サービス事業  
・シニア向け生活支援サービス事業

□代表者：代表取締役社長 杉山 新吾



▼リロクラブ会社概要【動画】 116MB/04'07"

<https://www.reloclub.jp/movie/profile/>



▼RELO 総務人事タイムズ <https://www.reloclub.jp/relotimes/>

福利厚生、働き方改革、健康経営、人事・組織開発を通じて、従業員満足を  
追求する総務・人事・経営者のための総合情報メディア



### 《本件に関するお問い合わせ》

#### 株式会社リロクラブ

企画広報マーケティングユニット 企画広報マーケティンググループ

Email: [reloclub-pr@relo.jp](mailto:reloclub-pr@relo.jp)

広報グループ直通 03-3225-1730

### 《福利厚生倶楽部会員さまによるお問い合わせ》

福利厚生倶楽部の会員様のサービス・利用方法のお問い合わせについては、  
会員専用サイトにログイン後「よくある質問」からご確認ください。

お電話でのお問い合わせは、

福利厚生倶楽部カスタマーセンター 0120-982291(会員様専用)

平日/10:00~18:00 土日祝/10:00~17:00 ※年末年始除く